

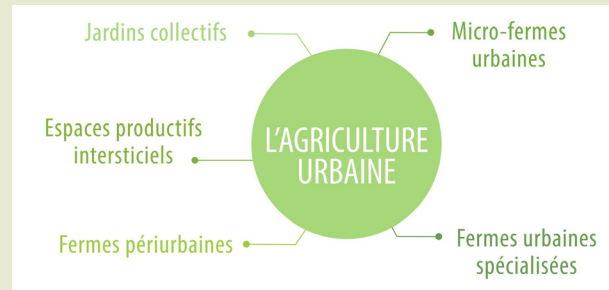
LES SERVICES ECOSYSTEMIQUES

Les services écosystémiques correspondent aux **bénéfices que les humains retirent du fonctionnement des écosystèmes**. Ces bénéfices sont classés en différentes catégories : service d'approvisionnement (alimentaire notamment), de régulation (de l'eau, du climat...), de soutien et culturels.



LES MICRO-FERMES URBAINES

Depuis une dizaine d'années, les micro-fermes urbaines se développent un peu partout en France, en Europe, en Asie et en Amérique du Nord. Situées en milieu urbain, sur de petites parcelles, bien souvent dans les interstices délaissés, elles génèrent une activité économique en mettant sur le marché les denrées alimentaires qu'elles produisent. La production et la vente de denrées alimentaires ne suffisant cependant pas à l'équilibre économique de la ferme, elles offrent donc en parallèle d'autres activités, pédagogiques, de loisirs, culturelles et/ou d'aide à la conception des jardins, dont plusieurs sont des sources complémentaires de revenu.



Elles ont été étudiées entre 2014 et 2016 par Anne-Cécile Daniel.

Rapport disponible en ligne : <http://www.chaire-eco-conception.org/fr/content/192-fonctionnement-et-durabilite-des-micro-fermes-urbaines>



Contacts :

baptiste.gard@agroparistech.fr
 claire.chenu@agroparistech.fr
 anne.cecile.daniel@gmail.com

Pour suivre les actualités des projets :
[semoirs/facebook](https://www.facebook.com/semoirs/)

2
0
1
8



DES RECHERCHES DANS LES MICRO-FERMES URBAINES

Les micro-fermes urbaines sont de nouvelles urbanités agricoles s'intégrant dans le tissu urbain.

Des recherches participatives pluridisciplinaires avec différents acteurs sont menées afin de donner à décrire et comprendre leurs différentes fonctions et rôles pour la ville.

SEMOIRS : évaluation des services écosystémiques
REFUGE : évaluation et gestion des risques
DURABILITE : évaluation de la durabilité
GROOVE : étude sur la biodiversité



2
0
2
0

◆ REFUGE ◆

Objectifs de recherche : **Concevoir une démarche d'évaluation et de gestion des risques en fermes urbaines.**

Description du projet :

REFUGE : Risques en Fermes Urbaines - Gestion et Evaluation est un projet de recherche participative proposant une **méthodologie pour évaluer et gérer les risques associés à l'exposition aux éléments trace métalliques** dans les micro-fermes urbaines, grâce à un travail collaboratif entre le monde de la recherche, les agriculteurs urbains, les collectivités, les visiteurs, les consommateurs mais aussi les autorités de santé. Les mesures de gestion, regroupées sous forme de Plan de Maîtrise Sanitaire, se basent sur l'évaluation quantitative des risques sanitaires qui prend en compte les spécificités de chaque site.

Partenaires de recherche : AgroParisTech et associés (spécialistes de diverses disciplines impliquées : agronomie, chimie analytique, microbiologie, pédologie, droit, hygiène et sécurité sanitaire...)

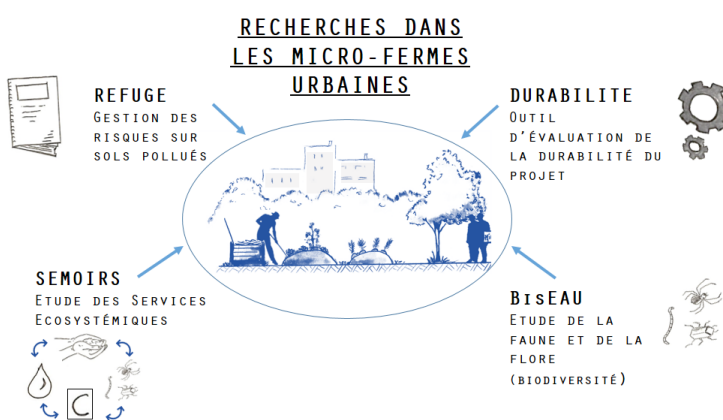
Partenaires territoriaux : Deux collectivités, Rungis et Plaine Commune.

Partenaires institutionnels présents aux comités de pilotage : ADEME, DRIAAF, CNA, ARS, INERIS.

Partenaires de terrain : Des micro-fermes franciliennes : La Recyclerie à Paris, La Ferme du Bonheur à Nanterre, Les Jardins du Cœur à Montreuil et les jardins de la Fosse Sablonnière à Saint-Denis.

Période : de janvier 2016 à décembre 2019.

Référents du projet : Nastaran Manouchehri, Christine Aubry, Anne Barbillon.



◆ SEMOIRS ◆

Objectifs de recherche : **Evaluer les services écosystémiques rendus par des micro-fermes urbaines.**

Description du projet :

Pour caractériser les **services rendus par les micro-fermes urbaines**, le projet va utiliser différentes techniques : **prélèvement et analyse du sol en place, enquête, relevés sur le terrain et mesures directes** par les porteurs de projets. Les différentes mesures réalisées permettront de travailler à trois échelles : celle du sol, de la micro-ferme voire du quartier et/ou de la ville.

Partenaires de recherche : 4 laboratoires de recherche de l'INRA (Institut National de Recherche Agronomique), d'AgroParisTech et de l'université d'Aix-Marseille : Ecosys, Sadapt, Genial, LSE, Telemme.

Autres partenaires : EXP'AU (Expertise en Agricultures Urbaines) et l'IAU (Institut d'Aménagement et d'Urbanisme).

Partenaires de terrain : Espaces, Ferme du Bonheur, Planète Lilas, Veni Verdi, V'ile Fertile.

Période : Le projet est financé pour 24 mois par l'ADEME (juin 2018-mai 2020).

Référents du projet : Baptiste Grard et Claire Chenu.



Les projets SEMOIRS et REFUGE bénéficient du soutien de l'ADEME.

Agence de l'Environnement et de la Maîtrise de l'Energie

◆ DURABILITE ◆

Objectifs de recherche : **Développer un outil simple et modulaire d'autoévaluation de la durabilité des fermes intra-urbaines abordant les 3 piliers agro-environnemental, socio-territorial et économique.**

Description du projet :

Un premier sondage auprès des acteurs intra-urbains (porteurs de projet et collectivités/bailleurs principalement) a permis de **valider les objectifs de l'outil de durabilité**. Un deuxième sondage est en cours pour **fixer des critères pertinents répondant à ces objectifs**. L'outil développé sur cette base sera testé en fin d'été 2018 auprès de fermes volontaires avec un développement participatif.

Période : 2018

Référents du projet : Agnès Lelièvre, Paola Clérino.

◆ BI SEAU ◆

Objectifs de recherche : **Etudier la Biodiversité et les Services Écosystémiques en Agriculture Urbaine.**

Description du projet :

A travers son Observatoire dédié, l'Agence Régionale de la Biodiversité (département de l'IAU-IdF) a débuté une campagne d'inventaires taxonomiques (faune et flore) dans une trentaine d'espaces en agriculture urbaine franciliens (jardins collectifs et micro fermes). Ce travail prolonge une autre étude menée par l'ARB-IAU baptisée GROOVE qui s'intéresse elle aux services de soutien (biodiversité) sur les toitures végétalisées en Île-de-France. Ces travaux s'intègrent dans le programme de recherche SEMOIRS pour évaluer la biodiversité dans les micro-fermes urbaines.

Période : 2017-2019

Référent du projet : Antoine Lagneau, Lucile De Wulf.

